



# solidaritätsnetz

Seit 2004 für geflüchtete Personen  
in der Region



## NEU:

### Walk-in- Beratungen

Max. 30 Minuten ohne Termin  
und unabhängig vom Aufenthaltsstatus

Montag, 15.00–19.00 Uhr

Mittwoch, 13.30–16.30 Uhr



**Wo finde ich  
Unterstützung?**

**Wer ist zuständig?**

**Wer berät mich in  
rechtlichen Fragen?**

**Wie bewerbe ich mich  
auf eine Stelle?**

**Wie erhalte ich  
eine Prämien-  
Verbilligung?**

**Wie schreibe ich  
Briefe an Behörden  
oder Schulen?**

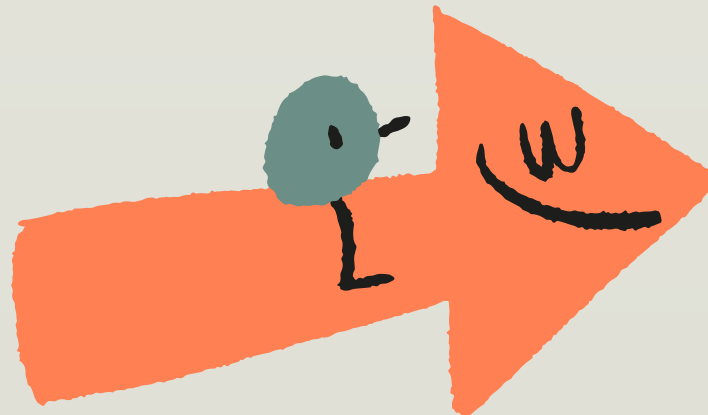
**...?**

### **Das Solidaritätsnetz Ostschweiz**

Das Klima für Flucht Betroffene in der Schweiz ist nicht zuletzt durch die wiederholten Verschärfungen des Asylgesetzes sehr rau geworden. Das Solidaritätsnetz Ostschweiz setzt sich für eine menschenwürdige Asyl- und Ausländerpolitik ein und vernetzt sich deshalb mit Akteuren im Flüchtlings-, Migrations- und Sozialbereich. Es trägt durch Informationen und Aktionen zur Sensibilisierung bei.

### **Unsere Angebote**

- Unterstützung in Notsituationen
- Beratung und Unterstützung im (schriftlichen) Umgang mit Behörden
- Niederschwellige Rechtsberatung und Vermittlung von Rechtsberatungsstellen
- Anlaufstelle für Alltags- und Integrationsfragen
- Soziale Begleitung Einzelner und von Familien (Tandem)
- Unterstützung bei der Arbeitssuche
- Ermöglichung des Zugangs zu den Deutschkursen in St.Gallen und den Regionen
- Regelmässige Gesundheitsberatungen und Austausch für Migrantinnen mit Fachpersonen



## **Fragen Sie!**

### **Walk-in-Beratungen**

von **max. 30 Minuten** ohne Termin und unabhängig vom Aufenthaltsstatus  
**Montag, 15.00–19.00 Uhr**  
**Mittwoch, 13.30–16.30 Uhr**

### **Beratungen mit Abklärungen**

Vereinbaren Sie bitte einen Termin:

071 220 17 45

Solidaritätsnetz Ostschweiz  
Tschudistrasse 21  
9000 St.Gallen  
071 220 17 45  
admin@solidaritätsnetz.ch

**Bus-Linien 7 oder 8**  
**Haltestelle Geltenwilenstrasse:**  
die Treppen bei hinauf bis zum Büro

**Bus-Linie 5**  
**Haltestelle Melonenstrasse:**  
kleine Strasse bis zum Ende,  
dann rechts die Treppen runter zum Büro



Map



Postkonto 85-355701-5  
CH52 0900 000 8535 5701 5



solidaritaetsnetz.ch